

## Automatisches Wähl- und Übertragungsgerät TS-Frankfurt 2000

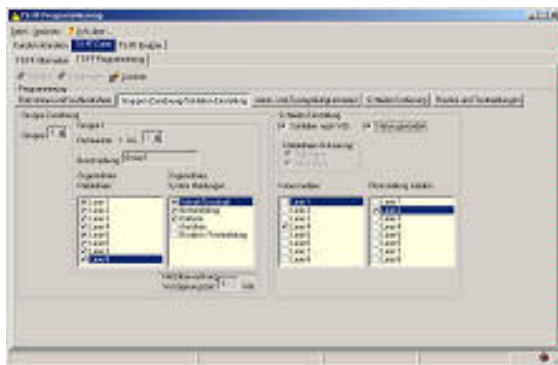
### VdS Zulassung G 188813

#### Anwendungsmöglichkeiten

Das automatische Wähl- und Übertragungsgerät TS-Frankfurt 2000 bietet die sichere Möglichkeit, Gefahren- bzw. Störmeldungen über das öffentliche Telefonnetz an alle gängigen Empfangszentralen, auf Cityruf oder private Telefonanschlüsse zu übertragen.

#### Programmierung

- Programmierbar über den Telesignal Handprogrammer, oder PC/Notebook



#### Ausführungsformen

- Platine mit Netzteil und Anzeigenteil (Standard)
- Platine ohne Netzteil mit Anzeigenteil (EL-Version)
- Platine ohne Netzteil ohne Anzeigenteil (E-Version)

Diese Ausführungen sind auch im Gehäuse lieferbar.

#### Empfangszentralen

Das DWG TS-Frankfurt 2000 ist mit nachstehenden Empfangszentralen kompatibel und beinhaltet die Protokolle:

- Telesignal
- Silent Knight
- Telim/Telenot
- Telex
- Digifon ( A0,A1,04,05 )
- Cityruf/Pager (Ton/Numerik)
- Privatruf



#### Standardausführungen

- 8 Meldelinien (Widerstandsüberwachung nach VdS programmierbar).
- 1 Meldelinie für die Übertragung Scharf/Unscharf.
- Zusätzliche Meldungen : Test, Netzausfall, Akkustörung und Überwachung der Amtsleitung programmierbar.
- 8 Rufnummern mit eigenem Protokoll und Identifikationsnummer programmierbar.
- Weiterwahl mit verschiedenen Protokollen auf verschiedene Empfangsstationen.
- 4 Meldegruppen programmierbar.
- Freie Zuordnung der Meldekriterien zu den Gruppen.
- Echtzeituhr (ohne zusätzliche Akku-Versorgung).
- Ereignisspeicher mit Zeitangabe der letzten 16 Kriterien.
- Impuls- oder Mehrfrequenz-Wahl programmierbar.
- Kennziffer zur Amtsholung, mit Unterdrückung.
- Erdtaste- und Flashfunktion.
- 24 Stunden Routinemeldung oder zeitgesteuerte Intervall-Meldung, ab 1 Std. programmierbar.
- 2 programmierbare Ausgänge: Relais 1 mit programmierbarer Zwangsläufigkeit, Relais 2 örtliche Alarmauslösung oder Quittierimpuls.
- Watchdog (Mikroprozessorüberwachungsfunktion)
- 4 LED- Anzeigen:
- Netz/Akku, Quittierung, Alarm, Scharf/Unscharf
- Sabotageschalter
- Geräuscharm durch Optokoppler.
- Schraub-Anschlußklemmen, abnehmbar.

## Technische Daten

### Datenspeicher (EEProm) (nicht flüchtig)

### Rufnummern:

Bis zu 8 Rufnummern programmierbar,  
Rufnummer max. 16 Stellen.

### Gruppen:

Bis zu 4 Gruppen programmierbar

### Identnummern:

Vom Protokoll abhängig (3 bis 6 Ziffern)



**TS FF 2000 Gehäuse**

### Wahlverfahren:

- Fernmeldeanschluß: TAE 6N
- Erdtastenimpuls: 250/350 mS, programmierbar.
- Flashzeit: 75 mS.
- Impuls/Pausenverhältnis: 37,5/62,5 mS.
- Zwischenwahlzeit: 900/1200 mS, programmierbar
- Mehrfrequenz-Wahl (DTMF): CCITT Q 32  
Zeitdauer: 87,5 mS, Pause 87,5 mS
- Rufzeit: 45 S.
- Rufton: 980/1300 Hz, Protokoll abhängig
- Erwarteter Antwortton: 1400/2100 Hz, Protokoll abhängig
- Amtston Wartezeit: 20S.
- Erwarteter Amtston: 300 Hz bis 560 Hz Dauerton.
- Amtston Auswertung: 2S.
- Empfindlichkeit Amtston, Besetztton, usw.: -43dB.

### Ausgänge

- Störungsausgänge:  
Potentialfreier Wechselkontakt, belastbar bis 24V125mA. (Zwangsläufigkeit programmierbar nach VdS oder nicht nach VdS).

### • Alarmausgang:

Potentialfreier Wechselkontakt, belastbar bis 24V125mA. (Programmierbar: örtlicher Alarm oder Quittierimpuls).

### Eingänge:

#### • Meldelinien:

8 Alarmkanäle, 1 Scharf/Unscharfkanal durch potentialfreie Ruhe- oder Arbeitskontakte mit oder ohne Widerstandsüberwachung, oder durch Spannungsansteuerung mit Vorschaltwiderstand.

#### • Netzüberwachung:

Verzögert bis 255 Min. programmierbar.

#### • Deckelschalter:

Potentialfreier Öffner- Schließerkontakt, an einer Meldelinie anzuschließen.



**TS FF 2000 E-Version**

### Stromversorgung:

- Betriebsspannung:  
230V AC / 12V DC
- Stromaufnahme:  
165mA – 78mA maximal

### Abmessungen:

- Gehäuse HxBxT 262x262x70 mm
- Platine E Version HxBxT 135x133x30 mm
- Platine EL Version HxBxT 135x175x30mm
- Platine C Version HxBxT 242x135x30 mm