

TSMS 3000 USB - SMS Melder

Euro-PSTN SMS



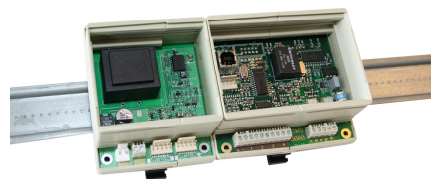
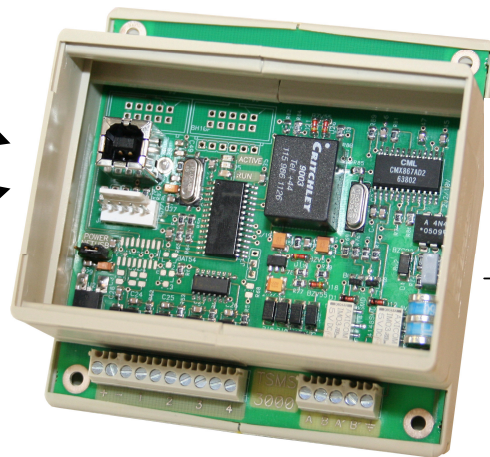
Einbruch



Brand



Störungen



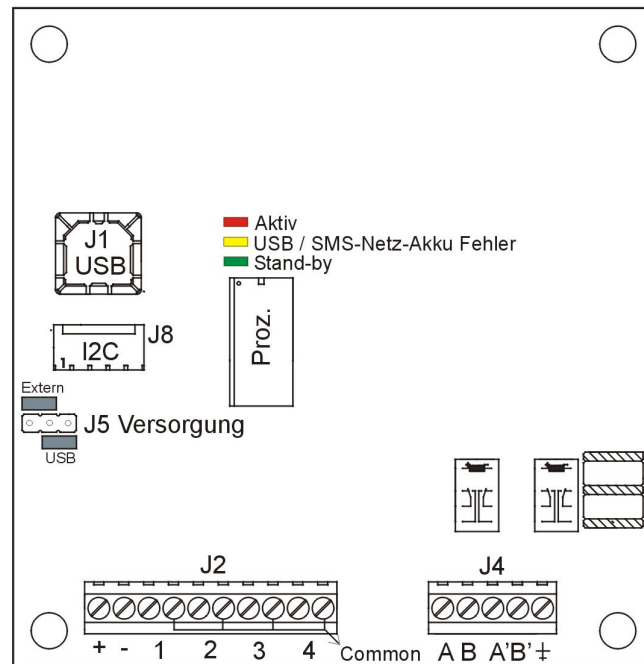
Telesignal
Groendahlscher Weg 87
46446 Emmerich
Tel. 02822-600180
Fax. 02822-600189
Email: info@telesignal.com

1 Einleitung

Das TSMS 3000 ist ein professionelles automatisches Telefonwählgerät für die Weitermeldung von SMS Berichte über das analoge Telefonfestnetz. Das TSMS 3000 benutzt die moderne europäische genormte Ansteuerung für die SMS Berichte und kann dadurch in ganz Europa eingesetzt werden. Mittels der vier Alarmeingänge können maximal acht verschiedene Mobiltelefone angerufen werden. Die äußerst einfache Programmierung über den USB-Anschluß ermöglicht eine vielfältige Anwendung. Das TSMS 3000 ist lieferbar als Platine oder in einem Kunststoff dinrail Gehäuse.

2 Anschlüsse

In der untenstehenden Zeichnung sind die Anschlüsse dargestellt.



J1 USB

USB Typ B Anschluß für Programmierung

J2

- + + 12VDC externe Versorgung
- Masse externe Versorgung
- 1 Eingang 1 (links) und Common von Eingang 1 (rechts)
- 2 Eingang 2 (links) und Common von Eingang 2 (rechts)
- 3 Eingang 3 (links) und Common von Eingang 3 (rechts)
- 4 Eingang 4 (links) und Common von Eingang 4 (rechts)

J4

- A Ankommende Telefonleitung A
- B Ankommende Telefonleitung B
- A' Ausgehende Telefonleitung von A
- B' Ausgehende Telefonleitung von B

J5

- USB Jumpereinstellung für die Versorgung über USB
- Extern Jumpereinstellung für externe Versorgung

J8 I2C

Überwachung der 230 VAC und der Akkuspannung über den I2C Bus des externen DRP-1 Netzteils. Außerdem wird über J8 auch das TSMS 3000 mit Spannung versorgt, so daß keine Stromversorgung an J2 angeschlossen werden muß.

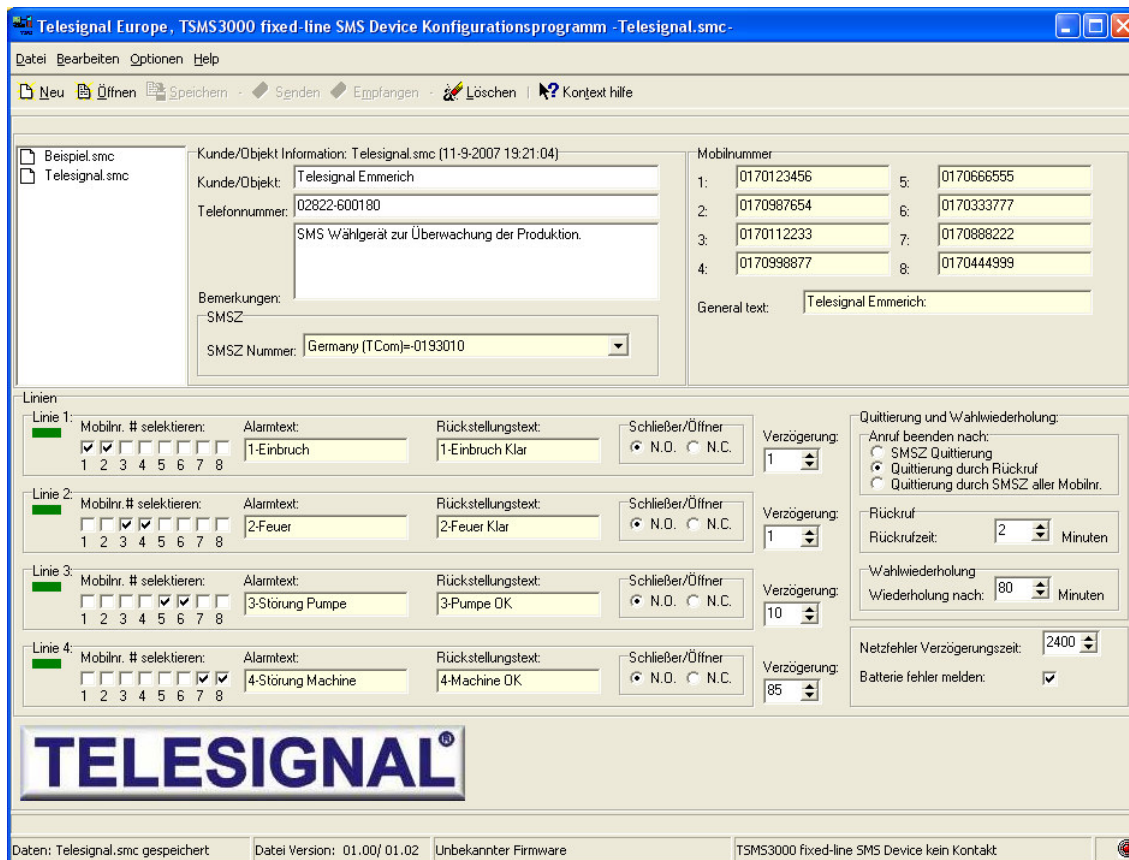
3 LED Anzeige

Das TSMS 3000 ist versehen mit drei LED's. In der nachfolgenden Tabelle ist die Funktion der LED's wiedergegeben.

| LED Funktion | Funktion grün und rot | Funktion gelb |
|-------------------------|------------------------------------|-----------------------------|
| Grün - Betriebszustand | Ruhe / Standby | USB Kommunikation |
| Rot - Aktion / Reaktion | Eingangverzögerung | Netzausfall / Akku Untersp. |
| Gelb - USB und Störung | TSMS Aktiv | SMSZ Störung |
| Indicaties | | |
| Aus | Kontakt mit SMS Service Center | |
| Langsam blinken | Quittiert durch SMS Service Center | |
| Schnell blinken | Rückrufwartezeit | |
| Ein/An | Quittiert durch Rückruf | |
| | Wahlwiederholung | |

4 Programmierung

Das TSMS 3000 kann sehr einfach über den USB-Anschluß programmiert werden. Sobald die Software installiert ist, wird der PC das TSMS 3000 automatisch erkennen so daß keine weiteren Einstellungen nötig sind. Alle Einstellungen sind in einer Bedienoberfläche untergebracht.



Allgemein

- Unter Datei können neue Programmierungen angelegt und gespeichert werden.
- Mit der Taste Senden wird die Information in das TSMS 3000 programmiert.
- Mit der Taste Empfangen werden die programmierten Daten des TSMS 3000 ausgelesen und in der Bedienoberfläche angezeigt.
- In dem Balken am unteren Rand der Bedienoberfläche wird der Status des TSMS 3000 angezeigt. Eine rote Taste unten rechts zeigt an daß kein TSMS 3000 angeschlossen ist. Eine grüne Taste zeigt eine korrekte Verbindung des TSMS 3000 an.

smc Dateien (smc Bestände)

In diesem Feld werden alle gespeicherten Programmierungen angezeigt. Durch doppelklicken kann die gewünschte Programmierung ausgewählt werden.

Kunde/Objekt Information

Kundeninfo; Name , Kontakt Telefonnummer und Bemerkungen.

SMSZ Nummer

Auswahlliste für die nationalen SMSZ Nummern. Es besteht die Möglichkeit selber Nummern hinzuzufügen und eine "Null" oder Pausen einzufügen.

Mobilnummer

Maximal acht anzurufende Mobiltelefonnummern.

General Text

General Text: SMS Bericht über den Standort des TSMS 3000 (max. 30 Zeichen)

Linie 1..4

Mobilnr. # selektieren
(Empfängertelefone) :

Eingabe welche Mobilnummern bei dem betreffenden Eingang angerufen werden

Alarmtext

SMS Bericht welcher bei Aktivierung eines Eingangs gemeldet wird
(max. 20 Zeichen)

Rückstellungstext

SMS Bericht welcher gemeldet wird wenn ein Eingang in Ruhe kommt, sobald in diesem Feld ein Text eingegeben wird, wird automatisch die Rückstellmeldung aktiviert und übertragen.

Schließer/Öffner

Belegung der Eingänge N.O. (Schließer) oder N.C. (Öffner).

Verzögerung

Verzögerungszeit zwischen 1 und 255 Sekunden. Eine Verzögerungszeit von 0 deaktiviert den Eingang.

Quittierung und Wahlwiederholung

Anruf beenden nach:

SMSZ Quittierung

Sobald die SMS korrekt an die SMS Zentrale verschickt wurde, wird das TSMS 3000 die Anrufversuche beenden. Es gibt keine Kontrolle ob und wann die SMS beim Empfänger ankommt.

Quittierung durch Rückruf

Sobald das TSMS 3000 innerhalb der eingestellten Zeit (siehe Rückrufzeit) zurückgerufen wird, werden die Anrufversuche beendet. Hierdurch wird sowohl der Empfang als auch die Empfangszeit der Meldung überwacht.

Quittierung durch SMSZ

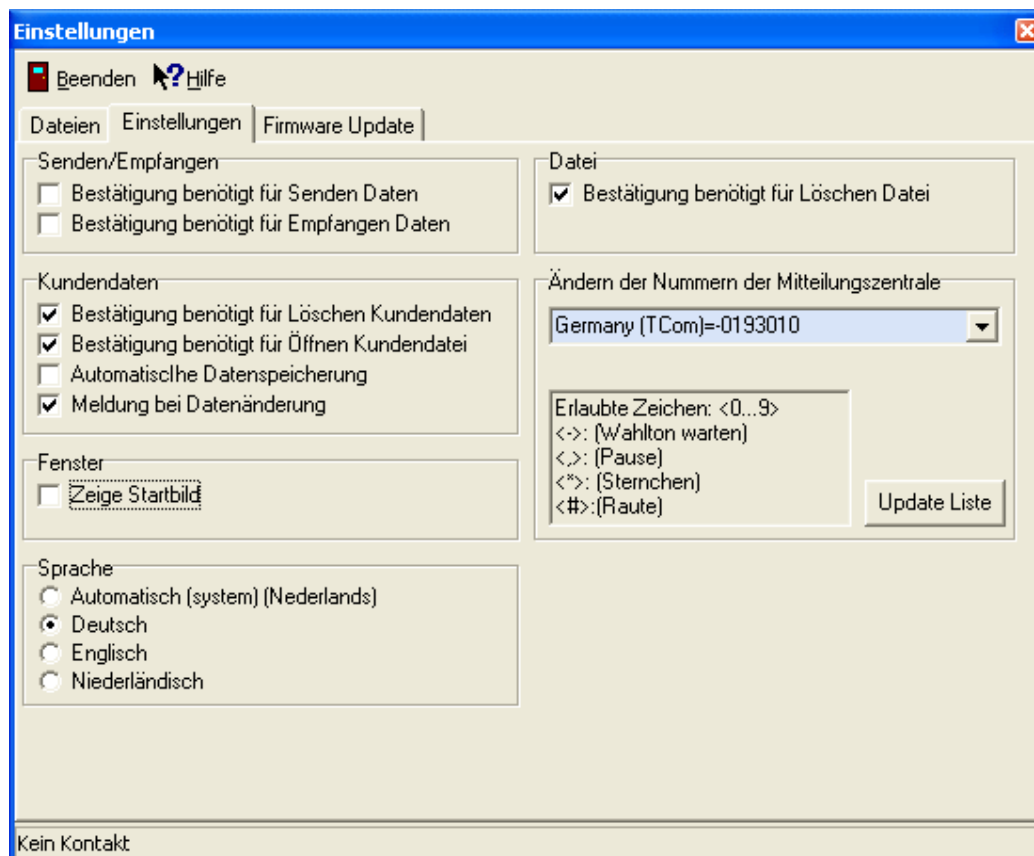
Aller Mobilnr.

Alle programmierten Rufnummern für den entsprechenden Eingang werden nacheinander angerufen. Die Quittierung erfolgt durch die SMS Zentrale.

| | |
|------------------------------|--|
| Rückrufzeit | Wenn Rückruf (siehe oben) selektiert ist, kann hier eine Rückrufzeit zwischen 1 und 30 Minuten eingestellt werden. Wenn das TSMS 3000 nicht innerhalb der eingestellten Zeit zurückgerufen wird, wird die nächste programmierte Rufnummer angewählt. |
| Wahlwiederholung | Wahlwiederholung, wenn der Eingang nach der programmierten Zeit noch aktiv ist, wird das TSMS 3000 die Anrufe erneut ausführen. Die Wiederholungszeit ist einstellbar zwischen 10 und maximal 90 Minuten. Die Wiederholung wird zweimal ausgeführt. |
| Netzausfall Meldeverzögerung | Wenn an das TSMS 3000 das DRP-1 Netzteil angeschlossen wird, kann die Netzspannung überwacht werden. Hierzu werden die Mobilnummern angerufen die der Linie 4 zugeordnet sind. Die Verzögerung ist einstellbar zwischen 10 Sekunden und 1 Stunde. Bei Quittierung durch Rückruf muß die Taste 5 für die Netzstörung oder die Taste 9 des Mobiltelefons zur Quittierung aller Alarme gedrückt werden. |
| Akkustörung melden | Wenn an das TSMS 3000 das DRP-1 Netzteil angeschlossen wird, kann die Akkuspannung überwacht werden. Hierzu werden die Mobilnummern angerufen die der Linie 4 zugeordnet sind. Bei Quittierung durch Rückruf muß die Taste 6 für die Akkustörung oder die Taste 9 des Mobiltelefons zur Quittierung aller Alarme gedrückt werden. |

5 Einstellungen

Unter Registerkarte „Optionen“ und „Einstellungen“ wird ein neues Fenster geöffnet. In diesem Fenster unter „Firmware Update“ kann über den USB-Anschluß einfach neue Software zu dem TSMS 3000 gesendet werden. Unter „Einstellungen“ kann die Telefoneinstellung für die SMS Zentralenummer mit Wahltonerkennung, Kennziffer zur Amtsholung oder Pausen eingegeben werden. Eine Pause dauert zwei Sekunden, es ist möglich mehreren Pausen nacheinander einzustellen.



6 Wahlverfahren

Allgemein

Das TSMS 3000 macht nach der ersten Wahlserie noch maximal zwei Wiederholungen, wenn die Wahlwiederholung aktiviert und die Linie noch aktiv ist.

Eine Rufnummer die nicht durch die SMS Zentrale quittiert wird, wird insgesamt viermal angewählt.

Ein neuer Alarm während der Rückrufwartezeit oder der Wahlwiederholungszeit wird direkt verarbeitet.

Mit SMS Zentrale Quittierung (Vorbild Rufnummer 1 und 2 zur Linie programmiert)

Wenn die Quittierung durch die SMS Zentrale empfangen wird:

1 - SMS Zentrale Quittierung – fertig oder Wahlwiederholung

Wenn keine Quittierung durch SMS Zentrale empfangen wird:

1 – 1 – 1 – 1 – 2 – 2 – 2 – 2 fertig oder Wahlwiederholung

Mit Rückrufquittierung (Vorbild Rufnummer 1 und 2 zur Linie programmiert)

Wenn keine Quittierung durch die SMS Zentrale empfangen wird:

1 – 1 – 1 – 1 – 2 – 2 – 2 – 2 fertig oder Wahlwiederholung

Wenn die Quittierung durch die SMS Zentrale empfangen wird (Rückrufwartezeit=RW):

1 – RW – 2 – RW - 2 – RW - 2 – RW - 2 – RW - fertig oder Wahlwiederholung

Wenn das TSMS 3000 während der Rückrufwartezeit durch Rückruf quittiert wird, ist das Gerät fertig oder geht in die Wahlwiederholung.

Alle anrufen (Vorbild Rufnummer 1 und 2 zur Linie programmiert)

Wenn keine Quittierung durch SMS Zentrale empfangen wird:

1 – 1 – 1 – 1 – 2 – 2 – 2 – 2 fertig oder Wahlwiederholung

Wenn die Quittierung durch die SMS Zentrale empfangen wird:

1 – 2 - fertig oder Wahlwiederholung

7 Rückrufverfahren

Bei der Quittierung durch Rückruf nimmt das TSMS 3000 den Anruf nach zwei Rufsignalen an und sendet einen kurzen Piepton. Hiernach wartet das TSMS 3000 sieben Sekunden auf eine gültige Eingabe. Die nachfolgenden Eingaben sind möglich:

| | |
|---------|---|
| Taste 1 | Quittierung des Alarmes oder Rückstellung der Linie 1 |
| Taste 2 | Quittierung des Alarmes oder Rückstellung der Linie 2 |
| Taste 3 | Quittierung des Alarmes oder Rückstellung der Linie 3 |
| Taste 4 | Quittierung des Alarmes oder Rückstellung der Linie 4 |
| Taste 5 | Quittierung der Netzstörung oder Rückmeldung der Netzspannung |
| Taste 6 | Quittierung der Akkustörung oder Rückmeldung der Akkuspannung |
| Taste 9 | Quittierung von allen Alarmen, Störungen und Rückstellungen |

Hinweis: Wenn Sie bei dem Alarm- und Rückstellungstext die Ziffer der Linie mit eingeben, können Sie an dem erhaltenen SMS-Bericht erkennen mit welcher Zifferntaste Sie quittieren sollen.